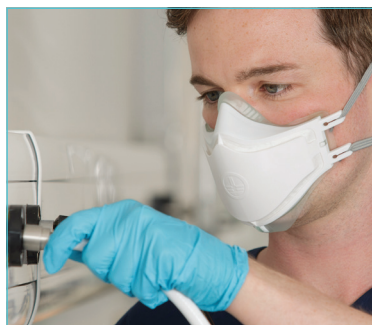




i-Pro™ Atemschutzmaske



Atemwegsmanagement ▪ Atemschutzmaske



i-Pro™ Atemschutzmaske

Entwickelt für Klinikpersonal und Personen, die im klinischen Umfeld arbeiten

Intersurgical entwickelt, produziert und vertreibt seit über 30 Jahren innovative Beatmungs- und Filtrationslösungen für den Einsatz im Gesundheitswesen. Diese Expertise hat es nun ermöglicht, eine persönliche Atemschutzmaske (Personal Respiratory Protective, PRP) speziell für Klinikpersonal zu entwickeln. Die neue i-Pro™-Maske nutzt unsere bewährten Masken- und Filtrationstechnologien und bietet einen komfortablen, hochwirksamen Schutz für Personen, die im klinischen Umfeld arbeiten.



Herkömmliche Atemschutzmasken wurden ursprünglich für den Einsatz in der Industrie entwickelt und sind daher nicht immer für Beschäftigte im Gesundheitswesen geeignet, was in der Vergangenheit zu einer Reihe von Problemen geführt hat.

Die i-Pro™-Maske wurde speziell für Klinikpersonal entwickelt. Durch die Verwendung unserer Filtermedien für Beatmungssysteme mit erwiesener bakterieller und viraler Effizienz in der klinischen Umgebung und einer weichen, flexiblen TPE-Abdichtung, kombiniert die i-Pro™-Maske einen hohen Schutz mit einem komfortablen und effektiven Sitz.

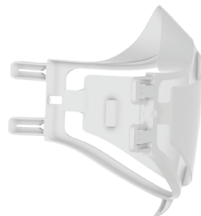
**Weiche, flexible
Abdichtung**



Filtermedium



Schutzschild



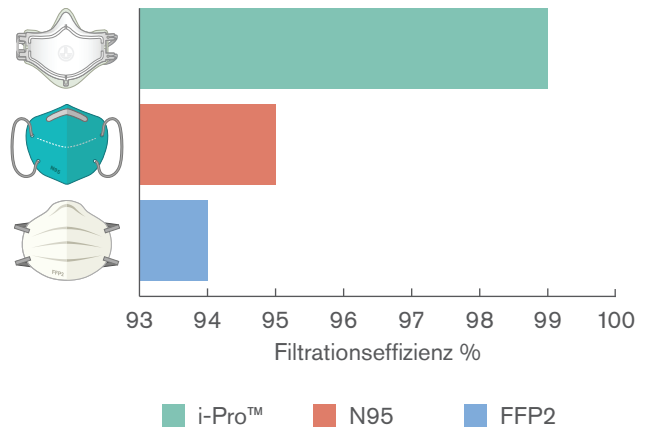
Je nach Art der Maske und ihrem Verwendungszweck gibt es verschiedene Methoden, um die Gesamtwirksamkeit zu bestimmen. Der Grad des Schutzes, den eine Maske bietet, wird durch drei wichtige Funktionselemente bestimmt:

1. Filtrationseffizienz
2. Qualität der Passform
3. Komfortabler Schutz

1. Filtrationseffizienz

Für Schutzmasken werden unterschiedliche Prüfverfahren angewandt, je nachdem wo das Produkt geprüft wird. Es gibt zwei Hauptklassifizierungen von Schutzmasken, die beide leicht unterschiedliche Prüfmethoden und Leistungsniveaus erfordern.

- N95 Standard erfordert >95% Filtrationseffizienz
- FFP2 Standard erfordert >94% Filtrationseffizienz
- Die i-Pro™ Maske bietet >99% Filtrationseffizienz



Außerdem wurde das in der i-Pro™-Maske verwendete Filtermedium unabhängig getestet, um die Wirksamkeit gegen mikrobielle Belastungen, die häufig in einer klinischen Umgebung vorkommen, zu ermitteln. Das Ergebnis: >99,999% Effizienz gegen Bakterien und Viren.

Die im Virusprotokoll dargestellte virale Belastung ermöglicht es uns, eine Aussage über die Wirksamkeit gegen Viren mit einer ähnlichen Größe wie COVID-19 zu treffen. Die im i-Pro™ verwendeten Filtermedien bieten somit eine Effizienz von >99,999 % gegen COVID-19-Viren.

ISO 23328-1 Prüfnorm für medizinische Filter

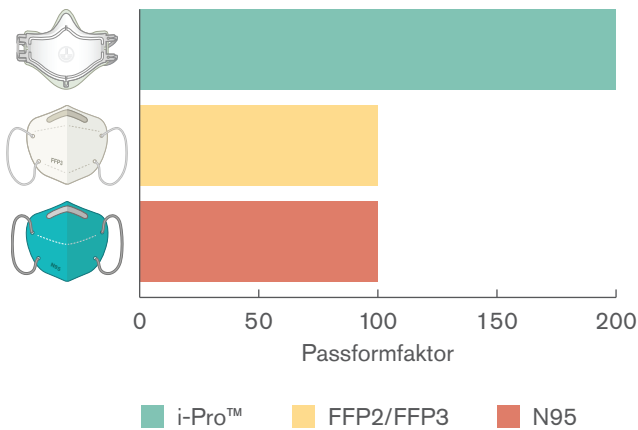
Um zusätzlich eine Vergleichbarkeit zu Filtern herzustellen, die routinemäßig in der Intensivpflege und im Operationssaal verwendet werden, haben wir das i-Pro™-Filtermedium gemäß ISO 23328-1 getestet, dessen Anforderungen es zu 99,98 % erfüllt.



2. Qualität der Passform

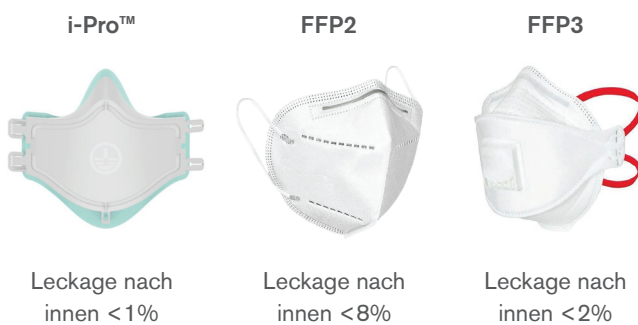
Der Gesamtschutz, den eine Maske bieten kann, hängt auch von der Qualität der Passform auf dem Gesicht des Trägers ab. Wenn die Abdichtung undicht ist oder Lücken aufweist, kann sie den Träger nicht vollständig schützen.

Die Qualität der Abdichtung kann durch den Passformfaktor bestimmt werden.



Studien zur Benutzerfreundlichkeit der i-Pro™ haben gezeigt, dass 74% der Teilnehmer einen Passformfaktor von über 200 und 100% der Teilnehmer einen Passformfaktor von mindestens 116 erreichen konnten.

Die Norm für FFP-Masken lässt bei FFP2-Masken eine Leckage von bis zu 8% und bei FFP3-Masken eine Leckage von 2% nach innen zu. Das bedeutet, dass bei einer FFP2-Maske potenziell 8% der eingeatmeten Luft nicht wirksam gefiltert werden. Unabhängige Tests haben gezeigt, dass die i-Pro™-Maske eine Leckage von <1% aufweist, was bedeutet, dass >99% der gesamten Atemluft gefiltert wird.

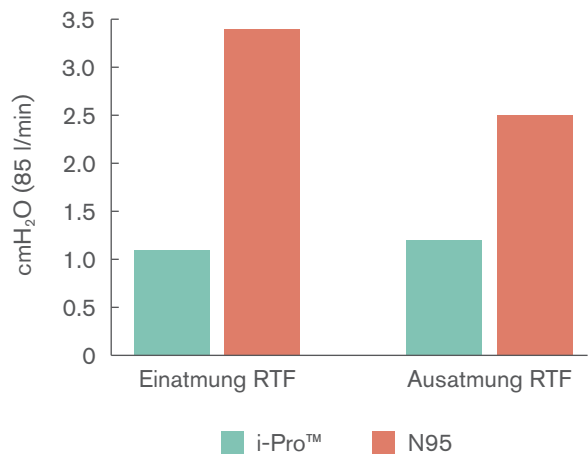


Die effektive und bequeme Abdichtung im Gesicht des Trägers bedeutet, dass die nach innen gerichtete Leckage von i-Pro™ deutlich geringer ist als in den Prüfnormen für FFP2 oder FFP3 gefordert wird, was in einem höheren Gesamtschutz resultiert.

3. Komfortabler Schutz

Ein weiterer wichtiger Aspekt ist der allgemeine Tragekomfort einer Maske. Dank des geringen Strömungswiderstands kann die Maske während einer ganzen Schicht getragen werden, ohne die Atemarbeit zu erhöhen. Die einzigartige, flexible Abdichtung sorgt ebenfalls für einen hohen Komfort und eine bessere Toleranz des Trägers.

Geringe Atemarbeit verbessert die Toleranz des Trägers.



Die flexible, weiche Abdichtung sorgt für eine bequeme und effektive Anpassung an das Gesicht des Trägers und minimiert das Risiko eines potenziellen Traumas, das mit dem Tragen von PSA-Masken verbunden ist.



Es gibt viele Berichte über Klinikpersonal, das durch das Tragen von PSA-Masken Wunden im Gesicht erlitten hat. Die i-Pro™-Maske bietet eine hochwertige, wirksame Abdichtung und sitzt gleichzeitig während der gesamten Nutzungsdauer weich und angenehm auf dem Gesicht des Trägers.

Die hochwertige Abdichtung von i-Pro™ reduziert zudem den Luftaustritt und verhindert das Beschlagen von Brillen.





i-Pro™ Atemschutzmaske

Auswahl

Erhältlich in zwei Größen zum Schutz aller Mitarbeiter im Gesundheitswesen

Schutzschild

Zusätzlicher Schutz vor Tröpfchen und Aerosolen

Flexible Kinnabdichtung

Verbessert die Positionierung und Stabilität der Maske



Einzigartige flexible Abdichtung

Sorgt für eine effektive und bequeme Anpassung an das Gesicht des Trägers

Geprüfter Schutz

In der klinischen Umgebung geprüfte bakterielle und virale Filtration

Sicher und zuverlässig

Vier-Punkt-Befestigungssystem für eine sichere Positionierung

Artikelnr.	Produkt	VE
2019111	i-Pro™ Atemschutzmaske, medium/groß	20
2019222	i-Pro™ Atemschutzmaske, klein/medium	20

▶ Video verfügbar unter www.intersurgical.de/info/videos
Weitere Informationen unter www.intersurgical.de/info/i-Pro



Intersurgical GmbH, Siegburger Str. 39, 53757 Sankt Augustin
T: 02241-25690 F: 02241-2569222 anfrage@intersurgical.de www.intersurgical.de



Intersurgical ist zertifiziert nach:
ISO 9001:2015,
ISO 13485:2016 und
ISO 14001:2015

Please think before you print
Sparen Sie Energie und Papier!
Wenn Sie diese Produktinformation ausdrucken müssen, tun Sie dies bitte doppelseitig.

IS12.25 • Issue 1 08.21